

Подключите ваш бытовой прибор – к миру будущего.
Краткое руководство по началу работы

home
connect

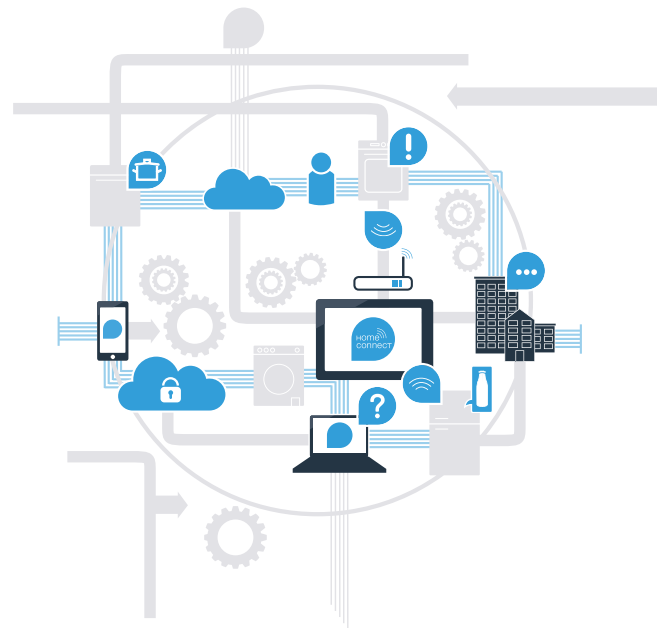
Будущее теперь у вас дома!

Прекрасно, что вы пользуетесь приложением Home Connect *

Поздравляем вас с приобретением бытового прибора будущего, который уже сегодня сделает вашу повседневную жизнь более лёгкой и приятной.

Стиральная и сушильная машины

- В будущем ваша домашняя работа будет зависеть от вашего расписания: запускайте программы стирки отовсюду, где бы вы ни были, и просто получайте уведомление об окончании программы.
- С помощью «Easy Start Assistant» выбирайте идеальную программу стирки и сушки для соответствующей загрузки белья: просто и интуитивно, с помощью ввода таких важных данных как, например, цвет, материал или степень загрязнения белья.
- Сделайте выбор в пользу эффективного решения: благодаря Home Connect вы получите необходимые рекомендации и всю важную информацию по расходу воды и электроэнергии сразу же при выборе программы стирки.



* Возможность использования функции Home Connect зависит от наличия сервиса Home Connect в вашей стране. Сервис Home Connect имеется не во всех странах. Дополнительные сведения приведены на сайте www.home-connect.com.

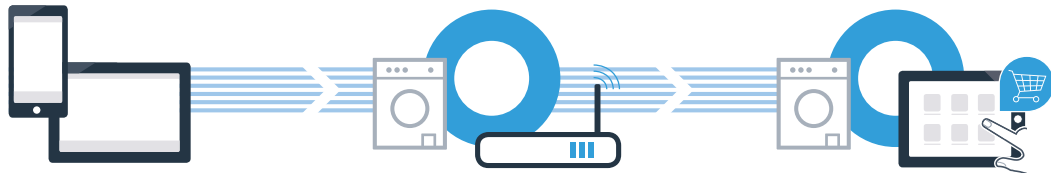
Что вам необходимо для соединения бытового прибора с Home Connect?

- Смартфон или планшет с установленной действующей версией операционной системы.
- Приём сигнала домашней беспроводной сети (WLAN) на месте установки бытового прибора.
Имя и пароль вашей домашней беспроводной сети (WLAN):

Имя сети (SSID): _____

Пароль (Key): _____

Три шага к более лёгкой повседневной жизни:



1. Установка приложения

2. Соединение бытового прибора с WLAN

3. Соединение бытового прибора с приложением

www.home-connect.com

Шаг 1: установите приложение Home Connect



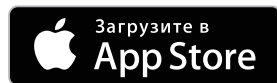
- A Откройте на вашем смартфоне или планшете App Store (для устройств системы Apple) или Google Play Store (для устройств системы Android).
- B Введите в поиске ключевое слово «**Home Connect**».
- C Выберите приложение Home Connect и установите его на вашем смартфоне или планшете.
- D Запустите приложение и установите доступ к Home Connect. Приложение подскажет вам, как пройти процедуру регистрации. По окончании запишите ваш адрес электронной почты и пароль.



Данные для доступа к Home Connect:

Электронная почта: _____

Пароль: _____

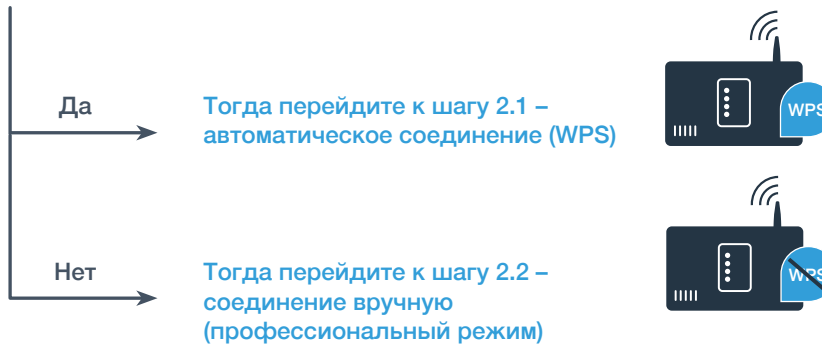


Проверьте доступ на сайте www.home-connect.com

Шаг 2 (первоначальный ввод в действие): соедините бытовой прибор с вашей домашней беспроводной сетью (WLAN)



- A** Подключите прибор к электросети и включите его.
- B** Проверьте, оснащён ли маршрутизатор вашей домашней беспроводной сети функцией WPS (Автоматическое соединение).
Некоторые модели маршрутизаторов оснащены, например, кнопкой WPS. (Информация об этом приведена в руководстве по эксплуатации маршрутизатора.)
- C** Оснащён ли ваш маршрутизатор функцией WPS (Автоматическое соединение)?



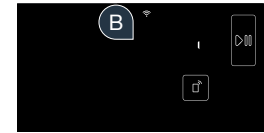
Шаг 2.1: автоматическое соединение прибора с домашней беспроводной сетью (WLAN)



- A** Держите нажатой клавишу «Дистанционный запуск»  в течение 3 секунд. На дисплее появляется «Aut» (Автоматическое соединение).




- B** Нажмите клавишу «Старт/Пауза»  для запуска процесса соединения. На дисплее вашего прибора максимум на 2 минуты появится анимация.



- C** В течение следующих 2 минут активируйте функцию WPS на маршрутизаторе домашней беспроводной сети. (Некоторые маршрутизаторы оснащены, например, кнопкой WPS/WLAN. Информация об этом приведена в руководстве по эксплуатации маршрутизатора.)



- D** При успешном соединении на дисплее появляется «con» (Соединение установлено) и символ  горит постоянно.
Затем перейдите к шагу 3.

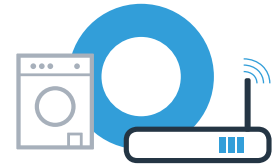
На дисплее появляется «Err» (Ошибка).

В течение 2 минут соединение установить не удалось.

Проверьте, находится ли прибор в зоне действия домашней беспроводной сети (WLAN) и, если потребуется, повторите процедуру или выполните соединение вручную, как описано в шаге 2.2.



Шаг 2.2: соединение бытового прибора с домашней беспроводной сетью (WLAN) вручную




При соединении вручную ваш бытовой прибор создаст собственную сеть WLAN (Access Point), доступ к которой возможен через ваш смартфон или планшет.

A Держите нажатой клавишу «**Дистанционный запуск**»  в течение 3 секунд. На дисплее появляется «**Aut**» (Автоматическое соединение).

B Поверните программатор в положение 2.

C На дисплее появляется «**SAP**» (Соединение вручную).

D Нажмите клавишу «**Старт/Пауза**»  для запуска процесса соединения.
На дисплее вашего прибора максимум на 2 минуты появится анимация.

E Для передачи данных ваш бытовой прибор создал собственную сеть WLAN с именем (SSID) «**HomeConnect**», доступную через ваш смартфон или планшет.

F Для получения доступа перейдите в общее меню настроек вашего смартфона или планшета и вызовите настройки WLAN.



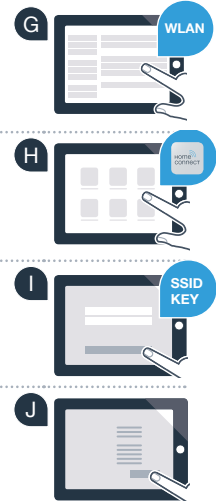
На дисплее появляется «**Err**». Бытовой прибор не смог создать сеть WLAN в течение 5 минут.
Если прибор не используется в течение длительного времени, меню автоматически закрывается.
Начните снова с пункта **A**



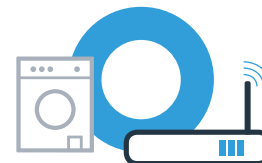
Шаг 2.2: соединение прибора с домашней беспроводной сетью (WLAN) вручную



- G** Соедините ваш смартфон или планшет с сетью WLAN (SSID) **«HomeConnect»** (пароль [key] WLAN – также «HomeConnect»). Процесс соединения может продлиться до 60 секунд!
- H** После успешного соединения откройте приложение Home Connect на вашем смартфоне или планшете.
- I** Приложение в течение нескольких секунд выполнит поиск вашего прибора. Если запроса имени (SSID) и пароля (Key) вашей домашней беспроводной сети (WLAN) до сих пор не последовало, вам потребуется ввести их в соответствующие поля, как только бытовой прибор будет найден.
- J** Нажмите затем на **«Передать на бытовой прибор»**.



Шаг 2.2: соединение прибора с домашней беспроводной сетью (WLAN) вручную



K При успешном соединении на дисплее появляется «con» (Соединение установлено).

Затем перейдите к шагу 3.



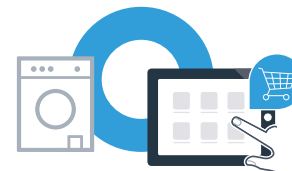
На дисплее появляется «**Err**».


Соединение не удалось установить в течение 15 минут.

Проверьте, находится ли прибор в зоне действия домашней беспроводной сети (WLAN) и, если потребуется, повторите процедуру.



Шаг 3: соедините ваш бытовой прибор с приложением Home Connect



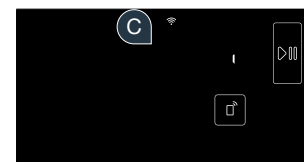
Если прибор не используется в течение длительного времени, меню автоматически закрывается. Держите нажатой клавишу «Дистанционный запуск»  в течение 3 секунд, чтобы вернуться обратно в меню настроек Home Connect, и нажмите коротко, если хотите запускать программы через приложение.

A Поверните программатор в положение 3.

B На дисплее появляется «APP» (Соединение с приложением).



C Нажмите клавишу «Старт/Пауза»  для запуска процесса соединения. На дисплее вашего прибора максимум на 2 минуты появится анимация.

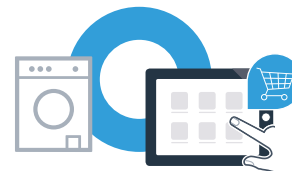


D Если прибор не отобразится автоматически, нажмите в приложении на «Найти бытовые приборы» и затем на «Соединить с бытовым прибором».

E Следуйте указаниям в приложении, чтобы завершить процедуру.



Шаг 3: соедините ваш бытовой прибор с приложением Home Connect



- F** При успешном соединении вашего бытового прибора с приложением на дисплее появляется «**con**» (Соединение установлено).



- G** Из меню настроек можно выйти коротким нажатием клавиши «Дистанционный запуск» .

Соединение вашего бытового прибора выполнено успешно. Теперь вы можете воспользоваться всеми преимуществами приложения Home Connect!

На дисплее появляется «**Err**»:
Убедитесь в том, что ваш смартфон или планшет находится в домашней беспроводной сети (WLAN).
Повторите действия из шага 3.





Home Connect: вместе с сильными партнёрами простым путём в сетевое будущее.



У вас есть вопросы или вы хотели бы воспользоваться услугами «горячей» линии сервисной службы Home Connect?
Тогда посетите нас на сайте
www.home-connect.com
ru (9804) 9001244369



Home Connect является услугой компании Home Connect GmbH.

Apple App Store и iOS являются товарными знаками компании Apple Inc.
Google Play Store и Android являются товарными знаками компании Google Inc.
Wi-Fi является товарным знаком компании Wi-Fi Alliance.